

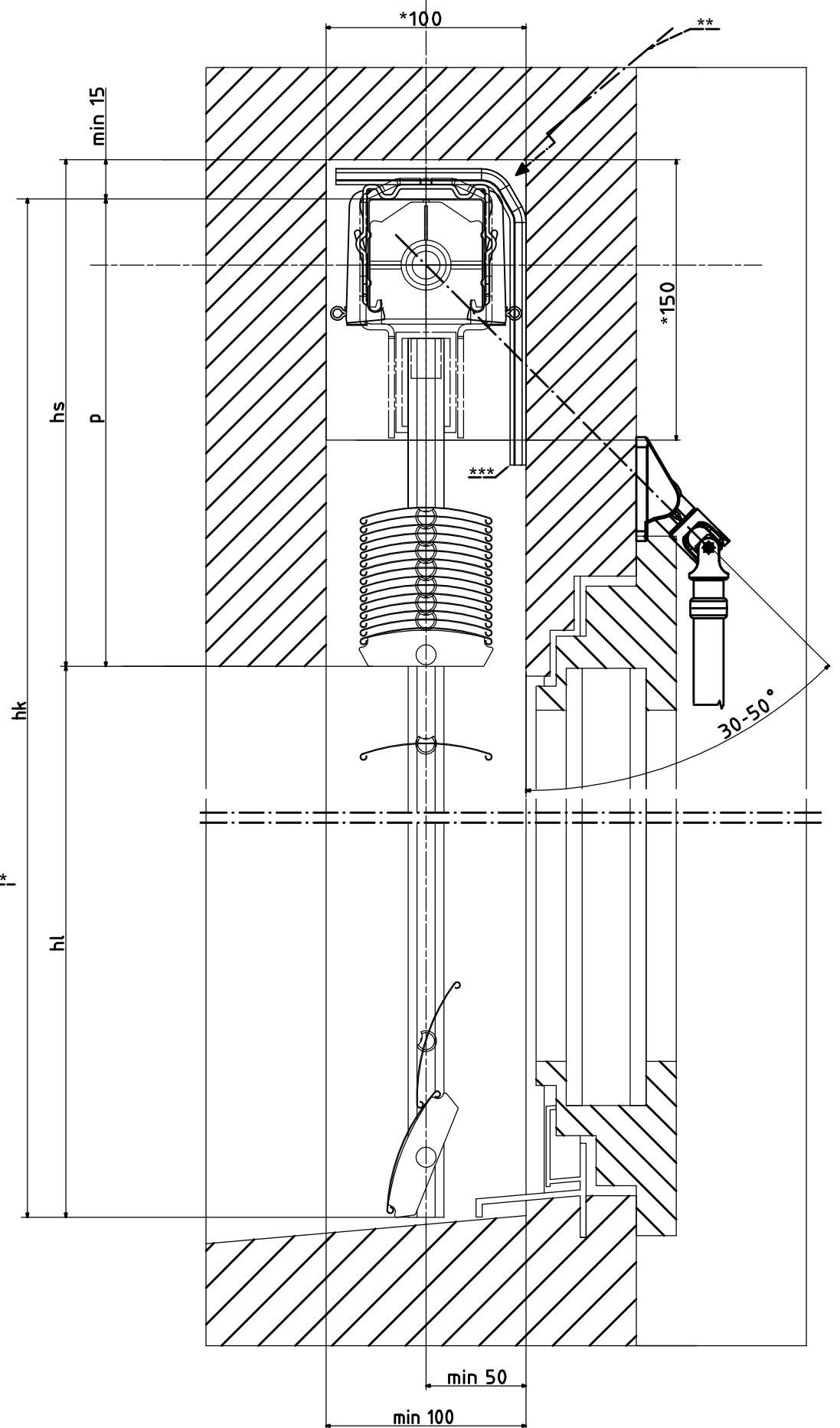
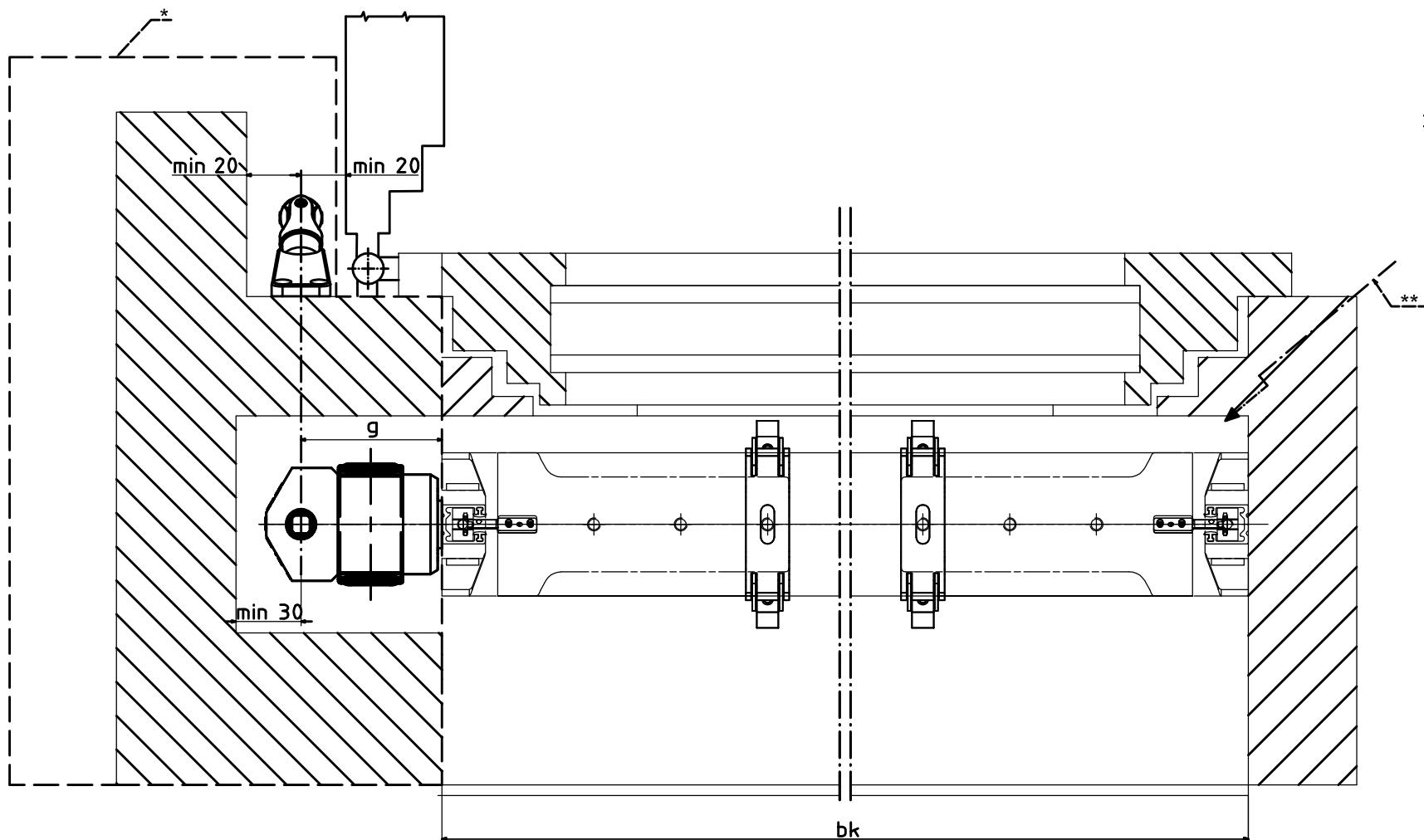
Masse in mm

p= Pakethöhe
 g= Getriebemass
 hl= Höhe Licht
 hs= Höhe Sturz nach Tabelle
 hk= Höhe Konstruktion
 bk= Breite Konstruktion
 *Nische entfällt bei Motorantrieb
 ** Bauseitige Elektroleitung von links oder rechts möglich
 *** bk>=3000mm mit Abstützung in der Mitte

p = package height
 g = gear dimensions
 hl = clearance
 hs = recess height acc. to table
 hk = height of the assembly
 bk = width of the assembly
 *Niche does not apply with motor drive
 ** Power supply on site, from left or right
 *** bk>=3000mm with support in the middle

p= hauteur du paquet
 g= dimensions de l'engrenage (Tirage)
 hl= hauteur du vide
 hs= hauteur de linteau
 hk= hauteur de construction
 bk= largeur de construction
 * Niche supprimé en cas d'actionnement motorisé
 ** Câble d'alimentation électrique possible à gauche ou à droite sur le chantier
 *** bk>=3000mm avec support au centre

p= altezza pacchetto
 g= dimensioni dell'ingrancio
 hl= altezza luce
 hs= altezza architrave da tabella
 hk= altezza costruzione
 bk= larghezza costruzione
 * nicchia non necessaria con azionamento a motore
 ** Alimentazione elettrica in loco possibile a sinistra o a destra
 *** bk>=3000mm con supporto in mezzo (centrale)



Copyright, Alle Rechte vorbehalten

C65 im Hohlsturz mit STS-Mini (selbsttragend)	C65 niche with hollow recess, with STS-Mini (self-supporting)	Erstellt von / created by R. B.	Datum / date 12.09.22	Maßstab/scale 1:1	Lamex AG Trockenloostrasse 29 CH-8105 Regensdorf
C65 niche avec chute et STS-Mini (auto-portant)	C65 nicchia con architrave insieme con il STS-Mini	Freigegeben von / released by R. B.	Datum / date 12.09.22	Format A0	Zeichnungs-Nr. / drawing no. C-65-STs-Mini
					Revision 1209-A